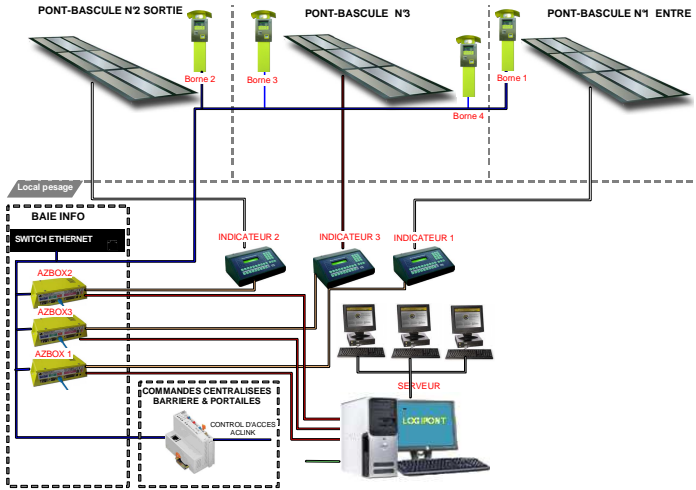


### AàZ Pesage partenaire de l'étude jusqu'à la réalisation de votre projet :

AàZ Pesage a assisté son client tout au long du projet de rénovation de l'entrée de son site de valorisation des déchets.

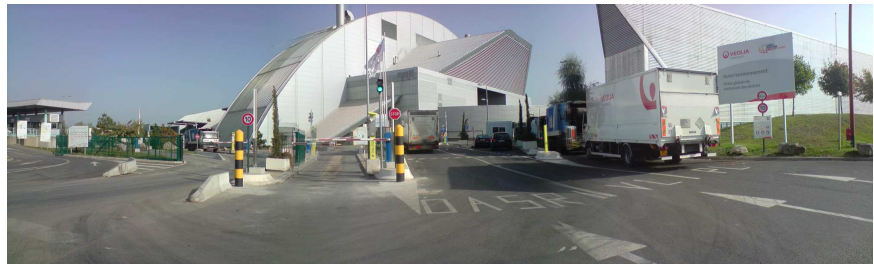
#### Objectif

- ✓ Fluidifier le site par l'implantation de 3 nouveaux ponts-basculés créant ainsi un circuit différent pour les déchets hospitaliers et ménagers.
- ✓ Implanter un control d'accès compatible et opérationnelle de jour comme de nuit.
- ✓ Centraliser les opérations de pesées, de mesure de radioactivité et de contrôle d'accès dans une base de données commune.
- ✓ Installer les nouveaux équipements sans perturbation du site durant le chantier.



#### Matériel et prestations mise en œuvre par nos équipes spécialisées :

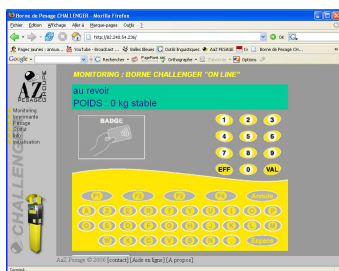
- ✓ 3 ponts-basculés **AAZ300™** plus rapide et plus fiable dans les fosses déjà existantes.
- ✓ 4 Bornes de pesage **CHALLENGER PL**.
- ✓ 5 Bornes d'accès **ACLINK** avec lecteur de badge compatible avec les borne de pesage.
- ✓ Centralisation des commandes de barrières et feux par la technologie **ETHERNET**.
- ✓ Raccordement de tous les équipement a une serveur unique utilisant de le logiciel **LOGINATECH**.



Vue de l'entrée du site



Vue du poste de pesage



Serveur WEB de supervision des bornes



Pont-basculés **AAZ300** modulaires encastrés ou hors sol.



Borne de pesage **CHALLENGER**

#### A à Z pesage

Siège  
283, avenue du Bois de la Pie - BP 50334  
Z.I. Paris Nord II  
95941 ROISSY-CHARLE-DE-GAULLE CEDEX  
WWW.AAZPESAGE.COM



NORD  
BRETAGNE  
NORMANDIE  
PICARDIE  
ILE DE FRANCE  
CENTRE